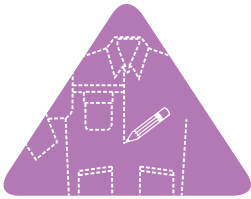


MARQUAGE ET PERSONNALISATION



A l'identique d'une fourgonnette de livraison, d'un stylo, d'une enseigne, ou d'un simple papier à en-tête, le vêtement de travail véhicule l'image de votre entreprise.

Profitez de ce moyen de communication facile à mettre en œuvre, et d'un rapport prix/retour sur investissement sans égal.

Suivant l'effectif, la matière du produit à marquer, et différentes données techniques (nombre de couleurs, qualité des fichiers informatiques, délai souhaité, etc...) votre distributeur choisira parmi les procédés les plus couramment utilisés :

	Dans quel cas l'utiliser :	Limite de création et avantages :	Supports :
LE TRANSFERT MONOCOULEUR : découpe de matière	<ul style="list-style-type: none"> 9 Quantités faibles 9 Nombre de couleurs disponibles : 10 dont le rétro réfléchissant et le fluorescent 9 Température de lavage maximum : 60° 	<ul style="list-style-type: none"> 9 Textes 9 Logos simples 9 Rapidité d'exécution 9 coût faible 	<ul style="list-style-type: none"> 9 Tous supports sauf les vêtements matelassés et imperméables
LE TRANSFERT SERIGRAPHIQUE : impression sur support papier	<ul style="list-style-type: none"> 9 Quantités faibles ou importantes 9 Recherche d'une grande qualité et d'un respect du logo d'origine 9 Possibilité de stocker des transferts pour les réassorts rapides 	<ul style="list-style-type: none"> 9 Le fichier d'origine doit être de bonne qualité (EPS vectorisé de préférence) 9 Logos simples 	<ul style="list-style-type: none"> 9 Tous supports sauf les vêtements matelassés et imperméables
LA SERIGRAPHIE : dépose d'encre en 1 ou plusieurs couleur à travers un film	<ul style="list-style-type: none"> 9 Quantités importantes : adapté aux séries de tee-shirts, polos, sweat... 9 Recherche d'une bonne résistance au lavage 	<ul style="list-style-type: none"> 9 Certains graphiques complexes ne peuvent être reproduit par sérigraphie, en raison du nombre de couleurs, de la présence d'un dégradé... 9 Tous logos et textes 9 Bonne lisibilité de l'impression 	<ul style="list-style-type: none"> 9 Tous supports sauf les vêtements matelassés
LA BRODERIE : le logo ou le texte est réalisé à l'aide de fils grand teint	<ul style="list-style-type: none"> 9 Petites et moyennes quantités 9 Recherche d'un rendu très qualitatif 9 Aspect relief 	<ul style="list-style-type: none"> 9 Certains graphiques complexes ne peuvent être reproduits par broderie en raison du nombre de détails présents dans le logo, de la présence d'un dégradé... 9 Tous logos et textes 9 Bonne lisibilité de l'impression 	<ul style="list-style-type: none"> 9 Tous supports y compris les vêtements matelassés

